



KONICA MINOLTA

AccurioPress 6136/6136P/6120

✧ SRA3+ Schwarzweiss-Produktionsdrucksystem

✧ Bis zu 7'940 Bogen pro Stunde

Auf dem schnell wachsenden, digitalen Markt für hochvolumige Drucke müssen sich Inhouse-Drucker und Anbieter der Grafik-Kommunikation darauf konzentrieren, ihr Geschäft auszubauen, indem sie eine breitere Palette von hochvolumigen Jobs effizienter produzieren. Dafür benötigen sie die beste Leistung, die auf dem Markt verfügbar ist: Die AccurioPress 6136-Serie umfasst drei Modelle, von denen das schnellste eine maximale Geschwindigkeit von 7'940 A4-Seiten pro Stunde bietet. Neueste Technologien garantieren maximale Verfügbarkeit und hervorragende Schwarzweiss-Druckqualität. Die überlegene Produktpalette besteht durch ein umfassendes Angebot an Inline-Finishing-Optionen.



AccurioPress
6136/6136P/6120

S/W PRODUCTION PRINTING SYSTEM

IHRE VORTEILE MIT AccurioPress 6136/6136P/6120

STABILE LEISTUNG

AccurioPress 6136/6136P

- Bis zu 136 A4 Seiten/Minute
- Bis zu 74 SRA3 Seiten/Minute
- Bis zu 7'940 A4 Seiten/Stunde
- Bis zu 4'274 SRA3 Seiten/Stunde

AccurioPress 6120

- Bis zu 120 A4 Seiten/Minute
- Bis zu 66 SRA3 Seiten/Minute
- Bis zu 7'034 A4 Seiten/Stunde
- Bis zu 3'846 SRA3 pSeiten/Stunde

HÖCHSTE ZUVERLÄSSIGKEIT

- Langlebige Plattform, langlebige Teile und Verbrauchsmaterialien
- Präzise Duplexregistrierung mit ICCU
- Bandtransfersystem
- Für Drucke mit maximaler Effizienz
- Für lukrative Kleinauflagen

FERTIGE DRUCKPRODUKTE

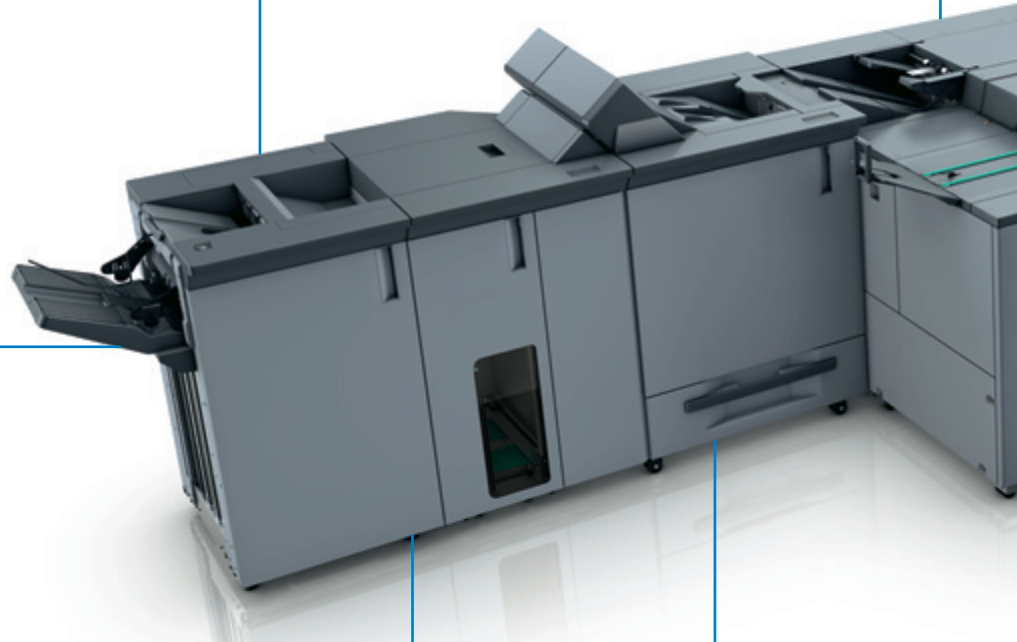
- Broschüren mit bis zu 50 Bogen und Frontbeschnitt
- Auringbinder für bis zu 102 Bogen
- Klebebindung bei Büchern mit bis zu 30 mm Dicke
- 100-Bögen-Heftung mit Schneidmechanismus
- Für höchste Automation und immense Produktivität
- Für rentableren Druck

OPTIMIERTE ENDVERARBEITUNG

- Mehrfachlochung (GBC) sowie Zwei- und Vierfachlochung
- 6 verschiedene Falzarten
- Schnittstelle für Drittanbieter
- Grossaumstapelablage
- Minimale Benutzereingriffe erforderlich
- Für Budgetoptimierung

DRITTANBIETER-FINISHING:

- Watkiss PowerSquare™ 224 für Erstellung von Broschüren mit quadratischem Rücken
- Plockmatic SD-500/SD-350 Broschürenfinisher mit Rechteckfalzoption
- Für höhere Flexibilität
- Für anspruchsvollere Druckprodukte





ANSPRUCHSVOLLE DRUCKSTEUERUNG

- Von Konica Minolta entwickelter integrierter Druck-Controller
- Intuitive Bedienung
- Zeit- und Kostenersparnis

HOHER BEDIENKOMFORT

- Komfortable Papierkatalogeinstellungen
- Einfach auszuführende Bildschirm-anweisungen
- Durch Bediener austauschbare Komponenten (ORUM)
- Für maximalen Bedienkomfort
- Setzt Bediener für wichtigere Aufgaben frei

ANSPRUCHSVOLLER MEDIENTRANSPORT

- Papierzufuhr mit Sauganlage- oder Air-Assist-Technologie
- Einzugskapazität von bis zu 18'000 Bogen oder 14'000 Bogen und Zuschliesskapazität von 5'000 Bogen
- Bis zu 11 Papiermagazine
- Zur Erhöhung der Gesamtproduktivität
- Für extreme Kosteneinsparungen

BREITES MEDIENSPEKTRUM

- Bis zu einem Papiergewicht von 350 g/m² bei Simplexdruck und 300 g/m² bei Duplexdruck
- Schräglauferkennung
- Professionelle Zufuhr beschichteter Medien und Umschläge
- Standardmässig mechanische Glättung
- Optionale Kühl- und Glätteinheit
- Für hochflexible Druckprodukte
- Hebt sich von Konkurrenzprodukten ab

PERFEKTE BILDQUALITÄT

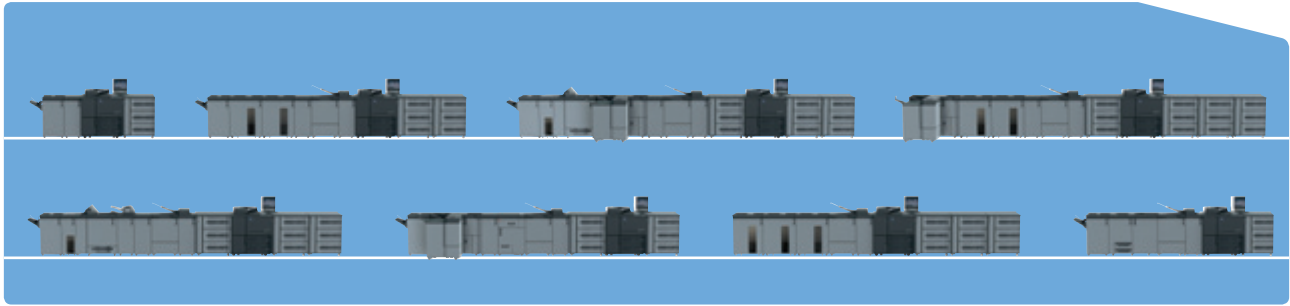
- 1'200 x 1'200 dpi Auflösung
- Tone Curve Utility
- Simitri® HD-Tonertechnologie
- Bildlichtsteuerung
- Für neue Druckanwendungen
- Für geschäftliches Wachstum

UMWELTBEWUSSTSEIN

- Grüne Beschaffung
- Geringere CO²-Emissionen
- ISO 14001-zertifiziert
- Senkung der Umweltbelastung
- Erhöhte Effizienz zum Schutz der Umwelt

Simitri HD
High Definition Polymerised Toner

Empfohlene Konfigurationen



Technische Daten

SYSTEMSPEZIFIKATIONEN

Auflösung	1'200 x 1'200 dpi
Papiergewicht	40–350 g/m ²
Duplex-Einheit	ohne Stapelfunktion; 40–300 g/m ²
Papierformate	Min.: 95 x 139 mm Max.: 324 x 483 mm (mit PF-710)
Maximaler Bildbereich	314 x 483 mm (mit PF-710)
Papierkapazität	Standard: 3'000 Bogen Max.: 18'000 Bogen
Papierausgabekapazität	Max.: 15'000 Bogen (mit Nebenablage)
Abmessungen Haupteinheit (L x T x H)	990 x 910 x 1'454 mm
Gewicht Haupteinheit	396 kg

PRODUKTIVITÄT

AccurioPress 6136/P

A4 - max. pro Minute	136 Bogen/Minute
A3 - max. pro Minute	78 Bogen/Minute
SRA3 - max. pro Minute	74 Bogen/Minute
A4 - max. pro Stunde	7'940 Bogen/Stunde
A3 - max. pro Stunde	4'526 Bogen/Stunde
SRA3 - max. pro Stunde	4'274 Bogen/Stunde

AccurioPress 6120

A4 - max. pro Minute	120 Bogen/Minute
A3 - max. pro Minute	70 Bogen/Minute
SRA3 - max. pro Minute	66 Bogen/Minute
A4 - max. pro Stunde	7'034 Bogen/Stunde
A3 - max. pro Stunde	4'072 Bogen/Stunde
SRA3 - max. pro Stunde	3'846 Bogen/Stunde

CONTROLLER

Integrierter Konica Minolta Controller

SCANNERSPEZIFIKATIONEN*

Scangeschwindigkeit A4	Bis zu 240 Originale/Minute
Scanauflösung	600 x 600 dpi
Scanmodi	TWAIN scan; Scan-to-HDD; Scan-to-FTP; Scan-to-SMB; Scan-to-E-Mail
Scanformate	PDF; TIFF; sicheres PDF; XPS

- Alle Spezifikationen beziehen sich auf Papier im Format A4 mit 80g/m².
- Die Unterstützung und Verfügbarkeit der aufgelisteten Spezifikationen und Funktionen hängt vom Betriebssystem, von den Anwendungen und von den Netzwerkprotokollen sowie von der Netzwerk- und Systemkonfiguration ab.
- Die angegebene Lebenserwartung jedes Verbrauchsartikels basiert auf spezifischen Betriebsbedingungen wie Seitendeckung für ein bestimmtes Seitenformat (5 % Deckung bei A4).
- Die tatsächliche Lebensdauer jedes Verbrauchsartikels hängt von der Nutzung und von anderen Druckvariablen ab, darunter Seitendeckung, Seitenformat, Medientyp, kontinuierlicher oder unterbrochener Druck, Umgebungstemperatur und Luftfeuchtigkeit.
- Einige der Produktabbildungen zeigen optionales Zubehör.
- Spezifikationen und Zubehörteile basieren auf den zum Zeitpunkt des Drucks verfügbaren Informationen und können ohne weitere Ankündigung geändert werden.
- Konica Minolta garantiert nicht, dass angegebene Preise oder Spezifikationen fehlerfrei sind.
- Alle Marken- und Produktnamen können Marken oder eingetragene Marken der entsprechenden Inhaber sein und werden hiermit anerkannt.

KOPIERSPEZIFIKATIONEN*

Graustufen	256 Halbtöne
1. Kopie nach	Weniger als 2.6 Sekunden (A4 LEF)
Zoom	25–400%, in 0,1% Schritten
Mehrfachkopie	1–9'999

ZUBEHÖR

Integrierte Color Care Einheit	IQ-501
Papierzufuhr mit Air-Assist-Technologie	PF-709
Zuschiesen v. Vordrucken für PF-706	PP-701
Papierzufuhr mit Sauganlagentechnologie	PF-710
Heizeinheit PF-710	HT-506
Zuschiesseinheit	PI-PFU
Verbindungseinheit	RU-518
Rückbefeuchtungseinheit	HM-103
Multi-Locheinheit (GBC)	GP-501
Verbindungseinheit	RU-510
Autoringbinder	GP-502
Falz- & Locheinheit	FD-503
Stapeleinheit	LS-506
Broschüreneinheit	SD-506
Broschüreneinheit	SD-513
Rill-Einheit für SD-513	CR-101
Schneide-Einheit für SD-513	TU-503
Heftklammer-Formeinheit für SD-513	FD-504
Klebebindereinheit	PB-503
Hefteinheit	FS-532
Broschürenfinisher für FS-532	SD-510
Locheinheit für FS-532	PK-522
Zuschiesseinheit für FS-532	PI-502
Ablagefach	OT-510
Umschlagklebeeinheit	EF-105
Schnittstelle für Drittanbieter	MK-737
Externe Festplatteneinheit	RH-101 & HD-511
Watkiss PowerSquare™ 224KR	
Plockmatic	SD-500/SD-350
GBC Locheinheit G2	