

KONICA MINOLTA

AccurioPrint
2100

SETZEN SIE AUF EINDRUCKSVOLLE DRUCKE

RETHINK PRINT PRODUCTION



Giving Shape to Ideas

EINE NEUE WELT DER VIELFÄLTIGEN SCHWARZWEISSPRODUKTION DER ACCURIOPRINT 2100 VON KONICA MINOLTA

Der AccurioPrint 2100 bietet einen echten Mehrwert für jede Druckproduktion – mit einer Hochgeschwindigkeitsausgabe von 100 Seiten pro Minute in Schwarzweiß, hoher Papier- und Tonerkapazität, einem integrierten Standard-Druckcontroller und einer kompakten Bauweise, die Platz in Ihrer Produktion spart. Dieses System ist für Hausdruckereien und Druckdienstleister prädestiniert und zeichnet sich durch eine robuste Bauweise, hohe Leistungsfähigkeit und intelligente, integrierte Inline-Endverarbeitungsoptionen aus. Die Kombination fortschrittlicher Technologien führt zur Optimierung der Schwarzweiß-Druckqualität. Höhere Produktivität durch hochleistungsfähige Farbscan-Funktion mit Dual-Scan-Dokumenteneinzug kombiniert mit dem leistungsstarken Drucksystem.

Erträge maximieren

Wir möchten dafür sorgen, dass Sie das Beste aus Ihrem AccurioPrint 2100 herausholen – deshalb haben wir die Einrichtungszeiten verkürzt, um Ihre Produktionszeit zu verbessern. In Kombination mit einem unserer Softwareangebote können Sie Ihre Prozesse automatisieren und die Vorteile Ihrer Investition maximal nutzen.

Verbessern Sie die Effizienz

Nutzer unserer Produktionsdrucksysteme können sich auf einfache Einrichtung, äußerst zuverlässige Bogenführung, außergewöhnliche Produktivität und hervorragende automatische Bildstabilität verlassen. Für unser Team in der Forschung und Entwicklung hat die Erfüllung der hohen Anforderungen in der modernen Druckindustrie höchste Priorität.

Alles vereint in einem intelligenten Drucksystem

Der AccurioPrint 2100 ist ein Drucksystem, auf das Sie sich voll und ganz verlassen können. Er bietet eine Vielzahl von integrierten Inline-Endverarbeitungsoptionen und erfüllt so alle Anforderungen Ihrer Kunden mit nur einem System.





INNOVATIVER DRUCK

RETHINK TECHNOLOGY

Konica Minoltas eigene, hoch entwickelte Farbverarbeitungstechnologie der zweiten Generation trägt die Bezeichnung **S.E.A.D. (Screen-Enhancing Active Digital Process)** und beinhaltet eine Reihe technischer Innovationen, die für eine wirklich außergewöhnliche Farbwiedergabe bei hoher Geschwindigkeit sorgen. **S.E.A.D** bietet folgende Möglichkeiten:

Zukunftsweisende Technologien

OpenAPI und IWS Unterstützung für die Verknüpfung von gängigen Lösungsanwendungen in verschiedenen Druckumgebungen wie z. B. der Buchhaltung oder die Umsetzung von kundenspezifischen Scan- oder Bedienfeldfunktionen.

Praktische Anpassung der Registerhaltigkeit

Das Einmessen und Anpassen der Registerhaltigkeit beim AccurioPrint 2100 kann mit Hilfe des Vorlagenglasses erfolgen. Die Registerhaltigkeit der seitlichen Position und Abweichungen in der Vergrößerung lassen sich leicht korrigieren, was für eine deutlich effizientere Justage sorgt.

Medienerkennungssensor

Der optionale Mediensensor IM-101 erkennt automatisch Typ, Gewicht, Dicke und Oberfläche des eingelegten Substrates und schlägt die

entsprechenden Papiereinstellungen aus dem Katalog vor. Dadurch gehören falsche Papiereinstellungen und daraus entstehende Druckfehler und Fehldrucke der Vergangenheit an.





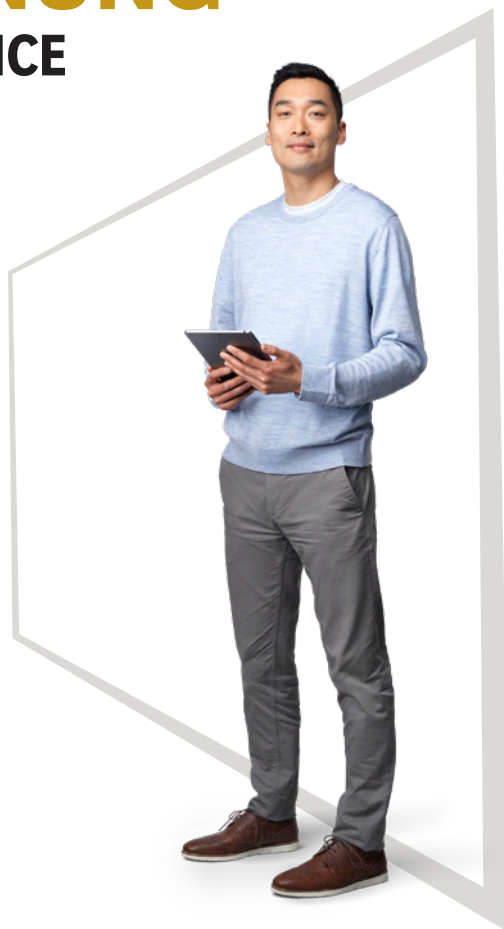


EINFACHE BEDIENUNG

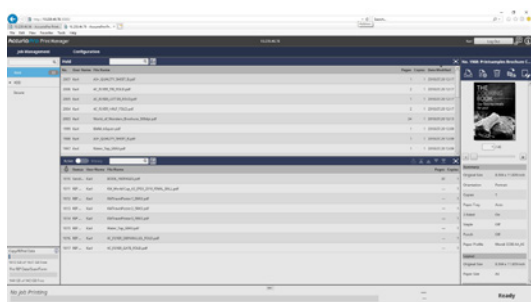
RETHINK YOUR USER EXPERIENCE

KONICA MINOLTAS CONTROLLERTECHNOLOGIE

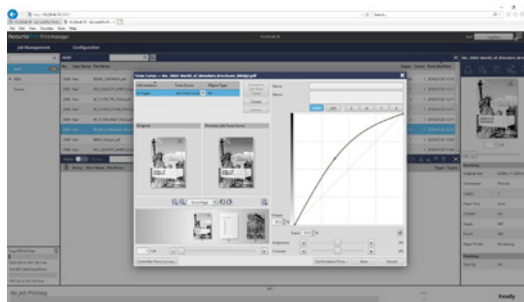
- Hochauflösender Druck bedeutet normalerweise eine Ausgabe von 1200 dpi. Feine Linien in Tabellen, Diagrammen und Bildern mit mehreren Abstufungen werden exakt wiedergegeben und tragen zur Erstellung überzeugender Dokumente bei.
- Beim Drucken von Farbdokumenten wird das Eingabebild in den CIE-Farbraum und anschließend in den Farbraum der Haupteinheit konvertiert. Die Haupteinheit gibt satte Abstufungen wieder und sorgt gleichzeitig für eine hohe Produktivität.
- Der AccurioPro Print Manager ist ein Standardtool, das Sie mit einem schnellen und einfachen Auftragsmanagement dabei unterstützt, das Beste aus Ihrer Druckproduktion herauszuholen. Er bietet verschiedene Funktionen zur Verbesserung des gesamten Workflows, wie etwa der Auftragsbearbeitung, der Auftragsüberwachung oder der Nutzung von Hot-Folder-Funktionen.



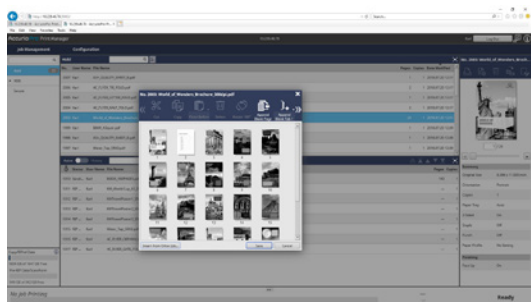
FUNKTIONEN UND MERKMALE



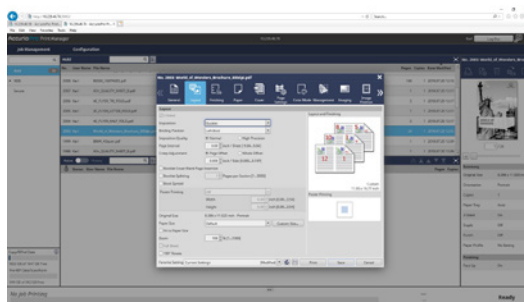
WARTESCHLANGENVERWALTUNG



TONKURVENANPASSUNG



SEITENBEARBEITUNG



AUFTRAGEIGENSCHAFTEN





OPTIMIEREN SIE IHRE PRODUKTION

RETHINK YOUR WORKFLOW

Mit unserer Expertise im Bereich der Präzisionstechnologie und mehr als 80 Jahren Erfahrung in der Druck- und Bildgebungsindustrie, steht AccurioPro stellvertretend für unser Engagement in der Entwicklung marktprägender Technologien mit einem Funktionsspektrum, das Ihr Unternehmenswachstum fördert. AccurioPro ist ein Produktprogramm mit digitalen Lösungen von Konica Minolta für das Drucken im professionellen Maßstab.

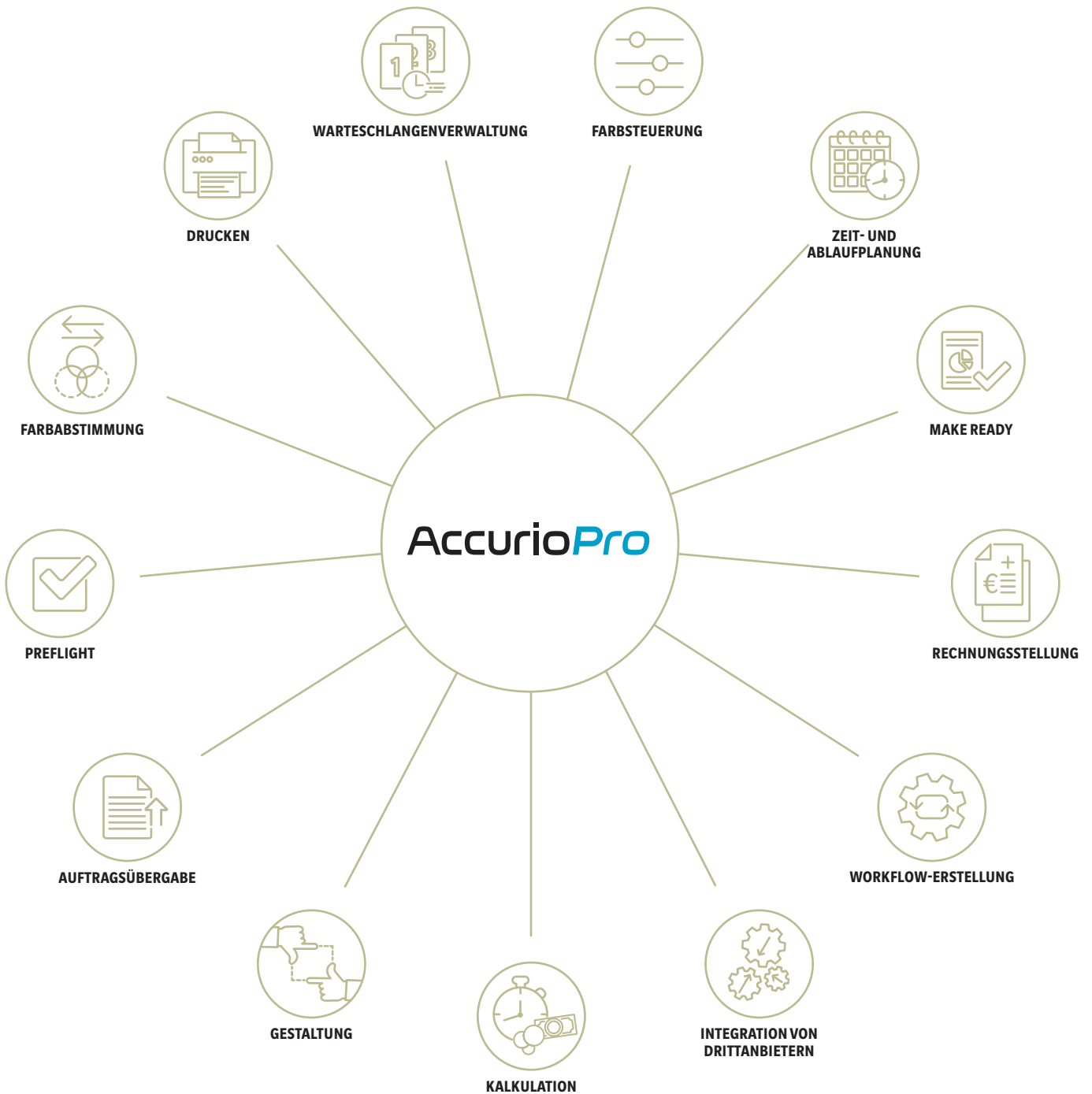
Es ist eines der branchenweit vielseitigsten und leistungsstärksten Tools zur Optimierung von Prozessen und Betriebsabläufen im Produktionsdruck.

Für alle Unternehmen der Druckbranche, die ihren Druckbetrieb effizienter gestalten wollen, sowie für Unternehmen, die Digitaldruck zum Erstellen interner Publikationen und Werbematerialien nutzen, bringt das System einen enormen Zugewinn an Schnelligkeit, Effizienz, erweiterten Möglichkeiten und reduziert dadurch den betriebsbezogenen Personalbedarf – kurz: Es steigert die Wirtschaftlichkeit Ihres Unternehmens!

Das umfassende Funktionspaket von AccurioPro beinhaltet eine zentralisierte Verwaltung, Software für die automatisierte Abwicklung von Arbeitsabläufen, Farbmanagement, die nahtlose Integration unterschiedlicher Drucktechnologien und volle Kompatibilität mit allen AccurioPrint und AccurioPress Systemen von Konica Minolta.

MÖGLICHKEITEN MIT AccurioPro

RETHINK YOUR WORKFLOW



IHRE VORTEILE MIT AccurioPrint 2100

RETHINK PRINT-FOR-PAY

DAUERHAFTE PERFORMANCE

- Bis zu 100 DIN-A4-Bögen pro Minute
- Bis zu 56 DIN-A3-Bögen pro Minute

FERTIGE DRUCKPRODUKTE

- Stapelkapazität bis zu 4'200 Bögen
- Zweifach- und Eckenheftung von bis zu 100 Blatt mit automatischem Heftklammerlängenbeschnitt
- Broschüreneerstellung mit bis zu 80 Seiten (20 Bögen)
- Zwei- und Vierfachlochung
- Dreifachfaltung von bis zu 3 Bögen

OPTIMIERTE ENDVERARBEITUNG

- ZU-608 zum Z-Falzen und Lochen von Bögen
- GBC Punch G3 mit verschiedenen Stanzwerkzeugen zur Bindung, Rillung und Perforation
- GBC Wire G1 für Bücher im Format A4 und A5 mit Drahtkammbindung
- Max MB-200 für A4-Bücher mit Ringbindung

UMWELTFREUNDLICH

- Umweltfreundliche Beschaffungspolitik
- Geringere CO₂-Emissionen
- CO₂-neutraler Druck über das Programm „Klimaneutral drucken“ möglich



OPTIMIERTE SCANLEISTUNG

- Dual-Scanner scannt Dokumente in einem Durchgang
- Doppeleinzugserkennung
- Max. 240 Bilder/Min. (DIN A4, 300 dpi)
- Scannerkapazität von 300 Bögen

ANSPRUCHSVOLLE DRUCKSTEUERUNG

- Von Konica Minolta entwickelter Controller
- Der AccurioPro Print Manager zur Auftragsverwaltung optimiert den Gesamt-Workflow

HOHER BEDIENKOMFORT

- Komfortable Papierkatalogeinstellungen
- Einfach auszuführende Bildschirmanweisungen

VERBESSERTES MEDIENHANDLING

- Farb-Dual-Scan
- Optionaler Einzelblatteinzug
- Papierkapazität von bis zu 9'000 Bögen
- Bis zu 5 Papiermagazine

PERFEKTE BILDQUALITÄT

- Auflösung 1.200 x 1.200 dpi
- Simitri® HD-Tonertechnologie
- Bilddichtesteuerung

BREITES MEDIENSPEKTRUM

- Bis zu einem Papiergewicht von 300 g/m² bei einseitigem und zweiseitigem Druck
- Standardmäßig mechanische Glättung
- Der optionale Mediensensor IM-101 erkennt das Papiergewicht, die Dicke und die Papiersorte







ENDVERARBEITUNG & FUNKTIONEN



Briefwickel-
falz



Locheinheit
2-fach und
4-fach



Zweifach-
Heftung



Eckenhef-
tung



Stapelver-
satzaus-
gabe



Broschüre



Z-Falz

Ausgabe-Finisher
OT-512



Ringbindeeinheit
MB-200 Max Finisher



Heftfinisher
FS-532m



Ringbinder
GBC G1








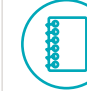










Multi-Locheinheit
GBC G3



Z-Falz-Einheit
ZU-608



 Rilling	 Seitlicher Beschnitt	 Perforation	 Buchrückenpressung	 Multi Brieffalz	 Zuschies-sen	 Klebebin-dung	 Drahtbin-dung	 Ringbin-dung	 Mehrfach-lochung
									
									
									
									

 standard  optional



10 GUTE GRÜNDE FÜR AccurioPrint 2100



1. PERFEKTE BILDQUALITÄT

mit den Toner- und Bildverarbeitungstechnologien von Konica Minolta..



2. NAHTLOSE INTEGRATION

in das Anwendungsportfolio von Konica Minolta.



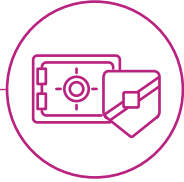
3. ANPASSBARE KONFIGURATIONEN

mit zahlreichen Konfigurationsoptionen, um selbst bei sehr kompakter Bauweise individuellen Anforderungen gerecht zu werden.



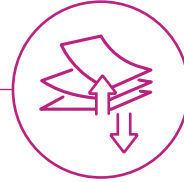
4. ERWEITERN SIE IHR DRUCKANGEBOT

und erfüllen Sie die heutigen Anforderungen an vielseitige und kreative Druckprodukte.



5. ROBUSTE BAUWEISE

sorgt für eine zuverlässige Druckproduktion mit hohem Druckaufkommen.



6. LANGE DRUCKPRODUKTIONEN

dank der höchsten Ein- und Ausgabekapazität seiner Klasse.



7. EINFACHE BENUTZEROBERFLÄCHE

selbst für unerfahrene Bediener, ohne grossen Schulungsaufwand.



8. PROFITIEREN SIE VON AUSGEZEICHNETEN, INTEGRIERTEN TECHNOLOGIEN

mit erweiterten Raster- und Registrierungstechnologien zum Drucken.



9. HOCHGESCHWINDIGKEITS-FARBSCANNER

zur schnellen Digitalisierung von Dokumenten.



10. COMPLIANCE

Einhaltung globaler Umweltstandards.

ÜBERNEHMEN SIE DIE FÜHRUNG UND VERANTWORTUNG RETHINK TOMORROWS BUSINESS

VORTEILE FÜR IHR UNTERNEHMEN

Kommerzielle Druckereien

Die Serie AccurioPrint 2100 verspricht Ihnen den Ausbau Ihres Geschäfts sowie eine optimale Investitionsrendite. Dank der hohen Geschwindigkeit, Produktivität und Verfügbarkeit erreichen Sie kürzeste Bearbeitungszeiten. In Kombination mit der grossen Medienflexibilität und einer Grammaturbandbreite von bis zu 350 g/m² können Sie das Angebot Ihrer Druckerei weiter verbessern. Qualitätsprobleme gehören der Vergangenheit an, da dieses Drucksystem eine breite Palette von Tools zur Steuerung und Anpassung bietet.

Hausdruckereien

AccurioPrint 2100 unterstützt ein Höchstmass an Automatisierung und gewährleistet gleichzeitig eine hohe Qualität. Professionelle Inline-Endverarbeitung liefert fertige Druckerzeugnisse auf Knopfdruck. Dank seiner vielseitigen Medienflexibilität und der hohen Produktivität ist AccurioPrint 2100 eine solide und lukrative Investition für die Zukunft.

DESIGN FÜR UNSEREN PLANETEN

Konica Minolta fördert die nachhaltige Entwicklung und setzt verstärkt auf ökologische und soziale Aspekte in seinen Geschäftsstrategien. Mit Konica Minolta-Produkten können Sie Ihre Umweltschutzstrategie untermauern, um Ihr Unternehmen zum Erfolg zu führen.

Konica Minolta ist darauf bedacht, dem Klimawandel gegenzusteuern und CO₂-Emissionen in der Herstellung, im Vertrieb, im Verkauf und bei der Nutzung unserer Produkte zu verringern. Dabei setzt das Unternehmen sich noch strikere Ziele als das Kyoto-Protokoll es vorsieht. Konica Minolta bietet seinen Kunden die Möglichkeit, die beim Produktionsdruck unvermeidbaren CO₂-Emissionen auszugleichen. Gemeinsam mit den Experten von Climate Partner hat Konica Minolta ein neues und umfassendes **kokonzept** für den professionellen Produktionsdruck entwickelt.







CONTROLLER UND OPTIONEN

RETHINK THE NEEDS

KONICA MINOLTA CONTROLLER

Typ	Integriert
Auflösung	Druck: 1'200 x 1'200 dpi; 600 dpi x 600 dpi Scan: 200 dpi, 300 dpi, 400 dpi, 600 dpi
CPU	Pentium G4400 3.3 GHz
Speicher	12 GB (DDR4 U-DIMM x2) 2,133 MHz
Festplatte	1 TB (SATA/ 7,200 rpm / 3.5 Zoll)
SSD	4 GB
Schnittstelle	Ethernet 10/100/1000BASE-T; SB 3.0 System
Seitenbeschreibungssprache	PCL5E/XL (PCL6); Adobe PostScript 3 (PS3020); PDF-Direktdruck (PDF Version 1.7)/TIFF (TIFF Version 6) Direktdruck/PPML (Version 2.2)





KONICA MINOLTA

TECHNISCHE DATEN

RETHINK INNOVATION

SYSTEMSPEZIFIKATIONEN

Auflösung	1'200 x 1'200 dpi
Papiergewicht	40–300 g/m ² (optional 350 g/m ² *)
Duplexeinheit	Nicht stapelbar; 40–300 g/m ²
Papierformate	Standard: Min.: 182 x 139 mm Max.: 324 x 463 mm Optional: Min.: 95 x 139 mm* Max.: 324 x 483 mm**
Maximaler Druckbereich	314 x 463 mm (optional bis zu 483 mm**)
Papiereingabekapazität	Standard: 3'000 Bogen Max.: 9'000 Bogen
Papierausgabekapazität	Max.: 4'200 Bogen
Abmessungen des Systems (B x T x H)	990 x 910 x 1'460 mm
Gewicht der Haupteinheit	340 kg

PRODUKTIVITÄT

A4 – max. pro Minute	100 Bogen/Minute
A3 – max. pro Minute	56 Bogen/Minute
SRA3 – max. pro Minute	53 Bogen/Minute
A4 – max. pro Stunde	6'000 Bogen/Stunde
A3 – max. pro Stunde	3'300 Bogen/Stunde
SRA3 – max. pro Stunde	3'120 Bogen/Stunde

CONTROLLER

Integrierter Konica Minolta Controller

SCAN-SPEZIFIKATIONEN

Scangeschwindigkeit A4	Bis zu 240 Originale/Minute
Scanauflösung	600 x 600 dpi
Scanmodi	Scan to HDD; Scan to FTP; Scan to PC; Scan to eMail; Scan to WebDAV; Scan to USB Memory; HDD to FTP/SMB/WebDAV; LDAP unterstützt
Scanformate	TIFF; PDF; PDF(PDF/A); Encrypted PDF; XPS; CompactPDF; JPEG

KOPIER-SPEZIFIKATIONEN

Graustufen	256 Abstufungen
Erste Kopie	Weniger als 3.4 Sekunden. (A4 LEF)
Zoom	25–400%, in 0.1% Schritten
Mehrfachkopien	1–9'999

ZUBEHÖR

Grossraumpapiermagazin A4	LU-414
Grossraumpapiermagazin SRA3	LU-415
Grossraumpapiermagazin mit luftunterstützter Zufuhr	PF-709
Heftfinisher	FS-532m
Broschüren-Einheit für FS-532	SD-510
Locheinheit für FS-532	PK-525
Zuschiesseinheit für FS-532	PI-502
Mehrblatteinzug	MB-507
Ausgabefach	OT-507
Ausgabe-Finisher	OT-512
Schnittstelle für Drittanbieter	MK-737
GBC-Binder für Drahtbindung	GBC Wire G1
Ringbinder	Max MB-200
Inline-Multi-Locheinheit	GBC Punch G3
Kühl- und Glätteinheit	RU-518m
Papierrückbefeuchtung	HM-103

* Mit PF-709

** Mit LU-415

- Alle Spezifikationen beziehen sich auf Papier im Format A4 mit einem Gewicht von 80 g/m².
- Unterstützung und Verfügbarkeit der angegebenen Spezifikationen und Funktionen variieren in Abhängigkeit von den eingesetzten Betriebssystemen, Anwendungen und Netzwerkprotokollen sowie von den Netzwerk- und Systemkonfigurationen.
- Die angegebene erwartete Lebensdauer der einzelnen Verbrauchsartikel basiert auf spezifischen Betriebsbedingungen wie Seitendeckung für ein bestimmtes Seitenformat (5 % Deckung bei A4).
- Die tatsächliche Lebensdauer der einzelnen Verbrauchsartikel hängt von der Nutzung und von anderen Druckvariablen ab, darunter Seitendeckung, Seitenformat, Medientyp, kontinuierlicher oder unterbrochener Druck, Umgebungstemperatur und Luftfeuchtigkeit.
- Einige Produktabbildungen enthalten optionales Zubehör.
- Spezifikationen und Zubehörteile basieren auf den zum Zeitpunkt des Drucks verfügbaren Informationen und können ohne weitere Ankündigung geändert werden.
- Konica Minolta übernimmt keine Garantie für die Fehlerfreiheit der angegebenen Preise oder technischen Daten.
- Alle Marken und Produktnamen können eingetragene Marken oder Marken der jeweiligen Markeninhaber sein und werden hiermit anerkannt.

graphax

Hauptsitz: Graphax AG • Riedstrasse 10 • Postfach • 8953 Dietikon • Tel. 058 551 11 11 • Fax 058 551 11 99 • info@graphax.ch • www.graphax.ch