



KONICA MINOLTA

# AccurioPress 6136/6136P/6120

- ✓ SRA3+ Système d'impression de production noir et blanc
- ✓ Jusqu'à 7'940 feuilles par heure

Dans le marché de l'impression numérique de production, les centres de reprographie internes et les professionnels des arts graphiques doivent se concentrer sur le développement de leur activité en produisant plus efficacement une gamme plus large de tâches à hauts volumes. Pour cela, ils ont besoin des meilleures performances disponibles sur le marché : la série AccurioPress 6136 comprend trois modèles dont le plus rapide offre une vitesse maximale de 7'940 pages A4 par heure. Les dernières technologies garantissent une disponibilité maximale et une qualité d'impression noir et blanc exceptionnelle. Ce produit de haute qualité impressionne également de part sa gamme complète d'options de finition en ligne.



**AccurioPress**  
6136/6136P/6120

**N/B PRODUCTION PRINTING SYSTEM**

# VOS AVANTAGES AVEC AccurioPress 6136/6136P/6120

## PERFORMANCE STABLE

- AccurioPress 6136/6136P
- Jusqu'à 136 pages A4 /minute
  - Jusqu'à 74 pages SRA3 /minute
  - Jusqu'à 7'940 pages A4 /heure
  - Jusqu'à 4'274 pages SRA3 /heure
- AccurioPress 6120
- Jusqu'à 120 pages A4 /minute
  - Jusqu'à 66 pages SRA3 /minute
  - Jusqu'à 7'034 pages A4 /heure
  - Jusqu'à 4'846 pages SRA3 /heure

## FIABILITÉ MAXIMALE

- Plate-forme durable (grande longévité des pièces et des consommables)
- Registre recto-verso précis
- Système de courroie de transfert
- Pour des impressions d'une efficacité maximale
- Aussi pour les petits tirages lucratifs

## PRODUITS IMPRIMÉS FINIS

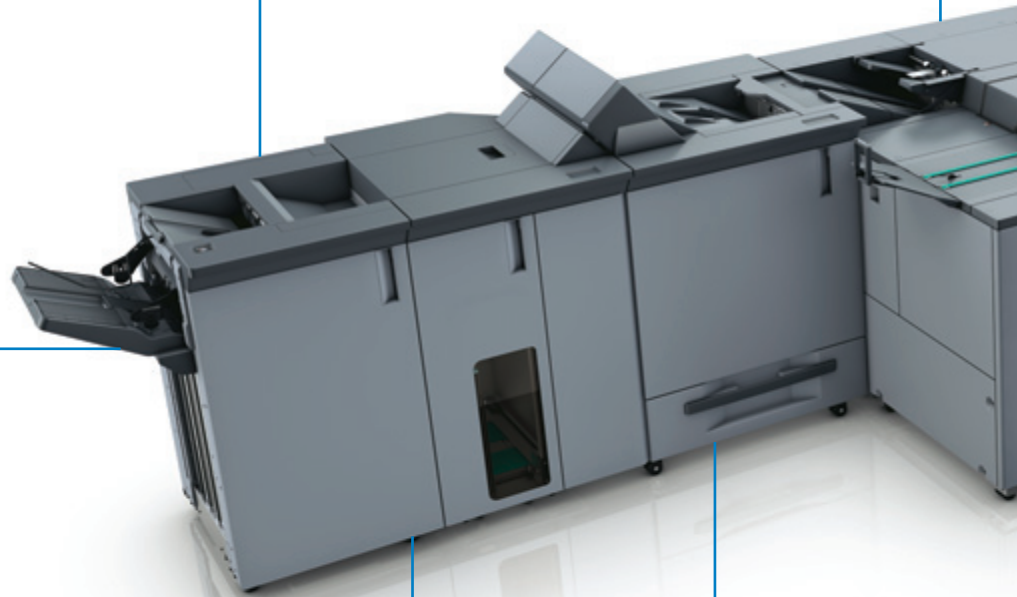
- Brochures jusqu'à 50 feuilles avec rognure frontale
- Reliure à anneaux automatique jusqu'à 102 feuilles
- Reliure par collage de livres jusqu'à 30 mm d'épaisseur
- Agrafage 100 feuilles avec coupe de longueur d'agrafe
- Pour une automatisation maximale et une productivité exceptionnelle
- Pour une impression plus rentable

## FINITION OPTIMISÉE

- Unité de perforation multi-trous (GBC) et perforation 2 & 4 trous
- 6 fonctions différentes de plis
- Empileur grande capacité
- Minimise les interventions de l'utilisateur
- Optimisation des coûts

## FINITION TIERCE

- Finition brochure Watkiss Power-Square™ 224 ou Plockmatic SD-500/SD-350 avec pliage carré
- Pour une flexibilité accrue
- Pour des produits d'impression sophistiqués





#### CONTRÔLE D'IMPRESSION HIGH-END

- Contrôleur développé par Konica Minolta
- Commande intuitive
- Économie de temps et de coûts

#### CONFORT D'UTILISATION ÉLEVÉ

- Réglages pratiques de catalogues papier
- Instructions à exécuter sur l'écran tactile
- Composants remplacés par l'utilisateur (ORUM)
- Confort d'utilisation maximal
- L'utilisateur peut se consacrer aux tâches plus importantes

#### TRANSPORT COMPLEXE DES SUPPORTS

- Alimentation papier par technologie d'aspiration ou Air-Assist
- Capacité d'alimentation pouvant atteindre 18'000 feuilles ou 14'000 feuilles et module d'insertion de 5'000 feuilles
- Jusqu'à 11 bacs à papier
- Pour une productivité globale accrue
- Pour une réduction extrême des coûts

#### LARGE ÉVENTAIL DE SUPPORTS

- Grammage jusqu'à 350 g/m<sup>2</sup> pour l'impression recto et 300 g/m<sup>2</sup> pour le recto verso
- Détection d'alignement
- Alimentation professionnelle des supports et enveloppes
- Détailage mécanique par défaut
- Unité de refroidissement et de détailage optionnelle
- Pour une grande flexibilité des produits imprimés
- Se démarque de la concurrence

#### QUALITÉ D'IMAGE PARFAITE

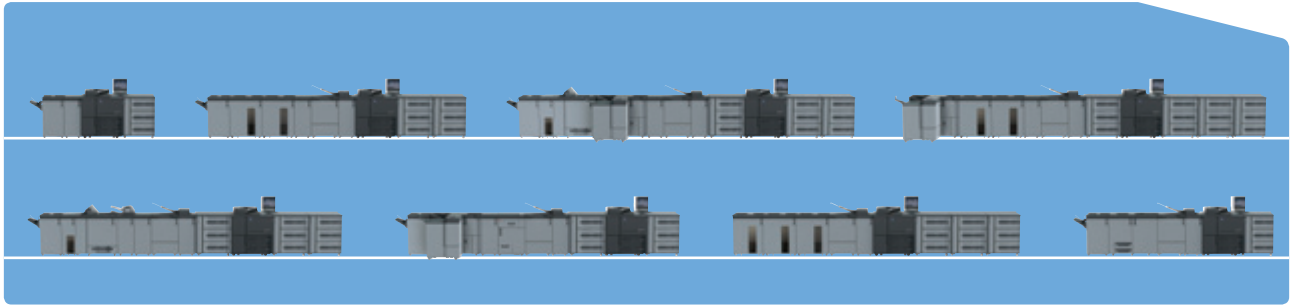
- Résolution 1200 x 1200 dpi
- Tone Curve Utility
- Technologie de toner Simitri® HD
- Commande de densité de l'image
- Pour les nouvelles applications d'impression
- Pour la croissance des activités de l'entreprise

**Simitri HD**  
High Definition Polymerised Toner

#### RESPECT DE L'ENVIRONNEMENT

- Système d'approvisionnement "vert"
- Émissions de CO<sub>2</sub> encore réduites
- Certification ISO 14001
- Réduction de la pollution
- Meilleure efficacité environnementale

## Configurations recommandées



## Caractéristiques techniques

### CARACTÉRISTIQUES DU SYSTÈME

Résolution	1'200 x 1'200 dpi
Grammage	40–350 g/m <sup>2</sup>
Unité recto-verso	40–300 g/m <sup>2</sup>
Formats papier	Min.: 95 x 139 mm Max.: 324 x 483 mm (avec PF-710)
Plage d'image maximale	314 x 483 mm (avec PF-710)
Capacité papier en entrée	Standard: 3,000 feuilles Max.: 18,000 feuilles
Capacité papier en sortie	Max.: 15'000 feuilles (avec bacs secondaires)
Dimensions du moteur (L x P x H)	990 x 910 x 1,454 mm
Poids du moteur	396 kg

### PRODUCTIVITÉ

#### AccurioPress 6136/P

A4 - max. par minute	136 pages/minute
A3 - max. par minute	78 pages/minute
SRA3 - max. par minute	74 pages/minute
A4 - max. par heure	7'940 pages/heure
A3 - max. par heure	4'526 pages/heure
SRA3 - max. par heure	4'274 pages/heure

#### AccurioPress 6120

A4 - max. par minute	120 pages/minute
A3 - max. par minute	70 pages/minute
SRA3 - max. par minute	66 pages/minute
A4 - max. par heure	7'034 pages/heure
A3 - max. par heure	4'072 pages/heure
SRA3 - max. par heure	3'846 pages/heure

### CONTRÔLEURS

#### Contrôleur Konica Minolta intégré

### CARACTÉRISTIQUES DU SCANNER\*

Vitesse scan A4	Jusqu'à 240 opm
Résolution scan	600 x 600 dpi
Modes scan	TWAIN scan; Scan-to-HDD; Scan-to-FTP; Scan-to-SMB; Scan-to-E-Mail
Formats	PDF; TIFF; secured PDF; XPS

### CARACTÉRISTIQUES DU MODE COPIE\*

Niveau de gris	256 gradations
1ère copie	moins de 2.6 sec. (A4 LEF)
Taux de zoom	25–400%, par pas de 0,1%
Multicopie	1–9'999

### ACCESSOIRES ET OPTIONS

Unité Color Care intégré	IQ-501
Alimentation papier avec système à friction (Air-assist)	PF-709
Unité supplémentaire pour l'alimentation de papier pré-imprimé (pour PF-706)	PP-701
Alimentation à aspiration	PF-710
Unité de chauffage pour PF-710	HT-506
Unité d'insertion post-four	PI-PFU
Unité de relais	RU-518
Humidificateur	HM-103
Unité de perforation multi-trous (GBC)	GP-501
Unité de relais	RU-510
Reliure à anneaux automatique	GP-502
Unité de pliage et de perforation	FD-503
Unité de sortie haute-pile	LS-506
Piqueuse à cheval (livrets)	SD-506
Piqueuse à cheval (livrets)	SD-513
Unité de rainage	CR-101
Unité de coupe tête / pied	TU-503
Unité de dos carré	FD-504
Module thermoreliure	PB-503
Unité d'agrafage	FS-532
Finisseur de livrets pour FS-532	SD-510
Unité de perforation pour FS-532	PK-522
Unité d'insertion pour FS-532	PI-502
Sortie simple avec décalage	OT-510
Unité de fusion pour les enveloppes	EF-105
Kit de montage 3rd party	MK-737
Unité de disque dur externe	RH-101 & HD-511
Watkiss PowerSquare™ 224KR	
Plockmatic	SD-500/SD-350
GBC Punch G2	

- Toutes les caractéristiques sont indiquées pour du papier A4 de 80g/m<sup>2</sup>.
- La prise en charge et la disponibilité des caractéristiques et fonctionnalités répertoriées peuvent varier en fonction du système d'exploitation, des applications, des protocoles réseau et des configurations réseau et système.
- La durée de vie indiquée pour chaque consommable est basée sur des conditions d'utilisation spécifiques, notamment un taux de couverture des pages et un format particuliers (couverture de 5 % au format A4).
- La durée de vie réelle de chaque consommable dépend de l'utilisation et d'autres facteurs liés à l'impression tels que taux de couverture des pages, format d'impression, type de support, impression continue ou intermittente, température ambiante et humidité.
- Certaines illustrations de produits contiennent des accessoires disponibles en option.
- Les caractéristiques et accessoires sont décrits sur la base des informations disponibles lors de la mise sous presse et sont sujets à modification sans préavis.
- Konica Minolta ne peut garantir que les prix ou caractéristiques mentionnés dans le présent document sont exempts d'erreurs.
- Tous les noms de marques et de produits peuvent être des marques ou des marques déposées de leurs détenteurs respectifs et ils sont reconnus comme tels dans le présent document.